



## ขั้นตอนการขอใช้บริการ ซื้อขายหุ้นผ่านมือถือด้วย โปรแกรม “Daytrade WE”

- เปิดบัญชีซื้อขายหุ้นทางอินเทอร์เน็ตกับโบรกเกอร์เซกเทรดที่มีบริการ Daytrade WE
- ดาวน์โหลดโปรแกรม Daytrade WE จากเว็บไซต์ของโบรกเกอร์ หรือ [www.settrade.com/mobile](http://www.settrade.com/mobile) หรือผ่านมือถือ [wap.settrade.com/mobile](http://wap.settrade.com/mobile)
- เปิดโปรแกรม Daytrade WE โดยใช้ User name และ Password ชุดเดียวกับระบบอินเทอร์เน็ตเดิมมาเข้าสู่ระบบได้ทันที
- เลือกโบรกเกอร์ที่ท่านใช้บริการอยู่ได้ จาก Soft Key 'More' หรือ 'Options' แล้วเลือก Settings
- สำหรับท่านที่ต้องการใช้บริการ สามารถติดต่อโบรกเกอร์เซกเทรด เพื่อขอเปิดบัญชีอินเทอร์เน็ตเดิมติดตั้งและขอใช้บริการได้

## รูปแบบการใช้งาน

- เมนูหลัก (Main Menu)
- ราคาหุ้นเรียลไทม์ (Quote) มี 3 BIDS / OFFERS
- ซื้อขายหุ้น (Buy / Sell)
- ตรวจสอบสถานะคำสั่งซื้อขาย (Order Status)
- ดูพอร์ตการลงทุน (Portfolio)



## วิธีการ Download โปรแกรม “Daytrade WE”

### จากมือถือผ่าน WAP/GPRS

- ต่อเชื่อม WAP / GPRS ไปที่ [wap.settrade.com/mobile](http://wap.settrade.com/mobile)
- เลือก download โปรแกรม Daytrade WE ตามรุ่นมือถือที่ท่านใช้
- Save โปรแกรม ใส่เครื่องและเปิดใช้งาน

### ผ่านอินเทอร์เน็ตจากเครื่องคอมพิวเตอร์

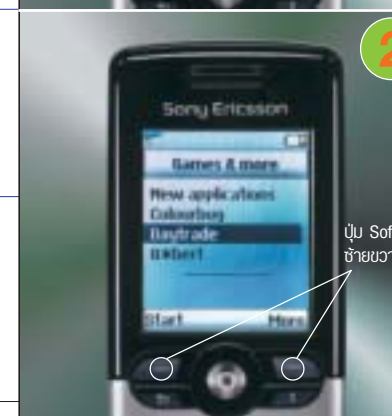
- ดาวน์โหลดโปรแกรม Daytrade WE ตามรุ่นมือถือที่ท่านใช้ จาก [www.settrade.com/mobile](http://www.settrade.com/mobile)
- เลือก file Daytrade WE ในคอมพิวเตอร์แล้วส่งผ่านสายอินฟราเรด (IrDA)
- เปิดฟังก์ชันอินฟราเรดที่มือถือเพื่อรับโปรแกรม
- Save โปรแกรมใส่เครื่องและเปิดใช้งาน



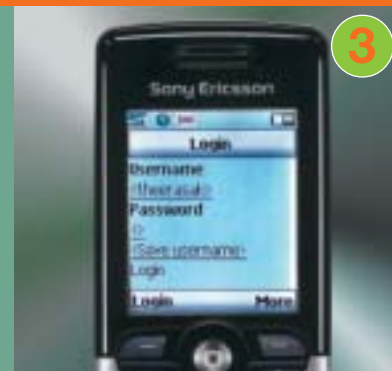
## วิธีการใช้งาน



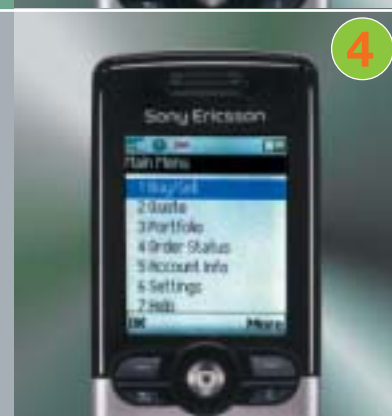
- 1**
- เปิดโปรแกรม Daytrade จากเมนู Entertainment (แล้วเลือก Daytrade ใน Games & mores) สำหรับมือถือ Nokia ให้เลือกจาก Applications



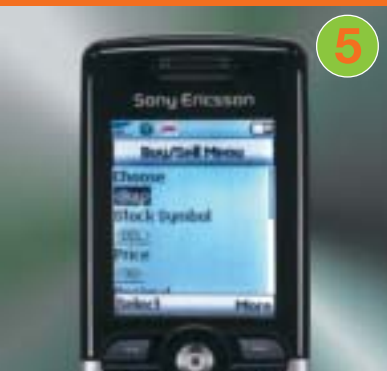
- 2**
- ปุ่มการทำงาน**
- เลือกปุ่ม Soft Key ช้ายขวา เพื่อเลือกคำสั่งที่ต้องการ
  - ปุ่ม Soft Key เป็นที่เก็บคำสั่งเพิ่มเติมใน More (Sony) หรือ Options (Nokia)
  - หากท่านกดปุ่มตัวเลขแล้วหน้าจอแสดงเป็นตัวอักษร ท่านสามารถกดปุ่มตัวเลขค้างไว้สักครู่ เพื่อกลายเป็นตัวเลขได้



- 3**
- หน้า Login**
- ใส่ Username และ Password ชุดเดียวกับอินเทอร์เน็ตเดิมติดตั้ง
  - เลือกฟังก์ชัน Save username เพื่อไม่ต้องพิมพ์ใหม่ทุกครั้ง
  - เลือก More จากปุ่ม Soft Key แล้วเลือก Settings
  - เลือกชื่อโบรกเกอร์ที่ท่านใช้แล้วกด Save จากปุ่ม More
  - กด Login เพื่อเข้าโปรแกรม



- 4**
- หน้า Main Menu**
- เลือกคำสั่งที่ต้องการ ท่านสามารถกดเลขในเมนูเป็น Short Cut ได้
  - สามารถใช้ Joy Stick ได้
  - สำหรับ P800 สามารถใช้ Stylus กดเลือกที่หน้าจอได้



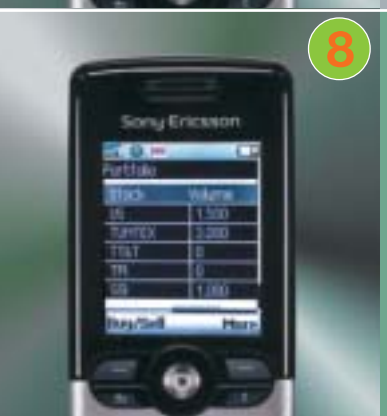
- 5**
- Buy / Sell**
- กดเลือก Buy หรือ Sell
  - ใส่ชื่อย่อหุ้นและราคา
  - ช่อง Decimal เป็นราคาหลังจุดทศนิยม ซึ่งตั้งค่าแรกไว้ที่ .00 ถ้าท่านข้ามช่องนี้หรือกดปุ่ม OK ราคาจะเป็นจำนวนเต็ม เช่นราคา 4.00 บาท
  - ใส่ PIN หรือ Trading Password ก่อนทำการซื้อขาย แล้วกด SEND



- 6**
- Quote**
- ใส่ชื่อย่อหุ้น หรือ SET หรือ SET50 เพื่อดูข้อมูล
  - ข้อมูลราคาหุ้นมีราคา 3 BIDS / 3 OFFERS
  - กด More เพื่อเลือกคำสั่งอื่น เช่น Buy / Sell เพื่อซื้อขายหรือ Main Menu เพื่อกลับสู่เมนูหลัก



- 7**
- Order Status**
- แสดงสถานะคำสั่งในขณะนี้ เรียกข้อมูลขึ้นมาดู
  - สามารถเลือกคำสั่งเพิ่มจากปุ่ม More เช่น Refresh หน้าจอเพื่อดูข้อมูลล่าสุด
  - สามารถเลือกปุ่ม Cancel เพื่อยกเลิกคำสั่งซื้อขาย ซึ่งท่านจะต้องกดยืนยันอีกครั้งเพื่อทำการยกเลิก
  - หากเปลี่ยนใจสามารถกดปุ่ม Back เพื่อกลับมาหน้าเดิม



- 8**
- Portfolio**
- ท่านสามารถดูจำนวนหุ้นที่สามารถขายได้ ราคาตลาดและราคาต้นทุนเฉลี่ยพร้อม % กำไร (Unrealized profit/loss)
  - สามารถเลือกคำสั่งเพิ่มเติมจากปุ่ม More เช่นคำสั่งกลับสู่เมนูหลัก
  - สามารถซื้อขายรวดเร็วด้วยปุ่ม Buy / Sell
  - ถ้าตั้งขายไว้ จำนวนหุ้นในพอร์ตจะลดลง

Daytrade WE สามารถใช้บริการได้กับ AIS, DTAC, และ Orange  
มือถือทุกค่ายใหญ่ เพียงท่านต่ออินเทอร์เน็ตผ่านมือถือ  
ด้วยบริการ WAP / GPRS

ใช้ได้กับมือถือ (JAVA Phone) รุ่นยอดนิยม Sony Ericsson T610, P800  
หรือ Nokia Series 40 และ 60 ก็สามารถใช้บริการได้

### Sony Ericsson



T610



P800

### Nokia Series 40 (โทรศัพท์ธรรมดา)



6100



6610



7210



7250



8910 i

### Nokia Series 60 (Symbian)



3650



3660



6600



7650



N-Gage



ดูรายละเอียดเพิ่มเติมที่  
[www.settrade.com/mobile](http://www.settrade.com/mobile) หรือติดต่อ  
**Call Center โทร 0-2229-2222**  
อีเมล [info@settrade.com](mailto:info@settrade.com)

**Daytrade** *WE*  
wireless edition



## มิติใหม่ของการลงทุน ในยุคไร้สาย

ไม่ว่าจะอยู่ที่ใด ก็ไม่พลาดการลงทุนในตลาดหลักทรัพย์ ด้วยเทคโนโลยี  
ใหม่ล่าสุดด้วยโปรแกรมซื้อขายหุ้นผ่านโทรศัพท์มือถือ "Daytrade WE"  
(Daytrade Wireless Edition) นักลงทุนสามารถเช็คราคาหุ้นเรียลไทม์  
(Stock Quote) ส่งคำสั่งซื้อขายได้ทันที (Buy / Sell) พร้อมดูสถานะของคำสั่ง  
(Order status) ดูพอร์ตการลงทุน (Portfolio) ทุกที่จากโทรศัพท์มือถือ  
เปรียบเสมือนมีห้องคำสั่งส่วนตัวอยู่ในมือคุณ

- ปลอดภัย ด้วยการเข้ารหัสแบบ End-to-end Encryption (3DES)  
ผ่านเทคโนโลยี JAVA
- เป็นระบบเดียวกับระบบซื้อขายหุ้นทางอินเทอร์เน็ต  
ใช้ Username และ Password ชุดเดียวกับระบบซื้อขายทางอินเทอร์เน็ต
- ไม่จำกัดค่ายมือถือและครอบคลุมมือถือค่ายใหญ่เช่น AIS, DTAC และ Orange
- ใช้ได้กับมือถือ Java Phone รุ่นยอดนิยมเช่น Sony Ericsson T610, P800  
หรือ Nokia Series 40 Series 60 (Symbian)
- **ฟรี** ไม่มีค่าใช้จ่ายเพิ่มเติม\*

#### หมายเหตุ:

- โบรกเกอร์เซ็ทเทรดที่ให้บริการ Daytrade WE ได้แก่ บจ. กรุงศรีอยุธยา, บจ. ดีบีเอส  
วิศเคอร์ส (ประเทศไทย), บจ. โกลบอล, บจ. ซีทีไอ, บจ. ทีเอสไอ, บจ. บีที, บจ. ยูไนเต็ด,  
บจ. เคจีไอ และ บจ. ทรีบีดี
- หากโบรกเกอร์ของท่านไม่มีบริการ โปรดตามโบรกเกอร์ของท่าน  
เพื่อขอใช้บริการ Daytrade WE
- ผู้ใช้ต้องเสียค่าบริการ WAP / GPRS ซึ่งต้องจ่ายให้กับผู้ให้บริการเครือข่ายที่ท่าน  
ใช้บริการอยู่ (AIS, DTAC หรือ Orange) ในอัตราที่ผู้ให้บริการกำหนด ท่านสามารถ  
เช็คค่าบริการได้จากผู้ให้บริการเครือข่ายโดยตรง
- ผู้ใช้บริการเพียงเสียค่าธรรมเนียมอัตราปกติเช่นเดียวกับระบบอินเทอร์เน็ตเทรดดิ้ง

การลงทุนเป็นเรื่องง่าย  
ซื้อขายสบายๆ  
ด้วยเทคโนโลยีเหนือชั้น